



SCHNEIDER
KÜHLTECHNIK

Premium-Kältelösungen für Gewerbe und Industrie

Planung, Lieferung und Umsetzung aus einer Hand.



UNTERNEHMENSPROFIL

ÜBER SCHNEIDER KÜHLTECHNIK

Schneider Kühltechnik ist Ihr Partner für professionelle Kältelösungen im gewerblichen und industriellen Bereich. Wir planen, liefern und realisieren komplette Kälteinfrastruktur für Unternehmen im Lebensmittelbereich.

Unser Anspruch ist es, nicht nur einzelne Produkte zu liefern, sondern durchdachte, zuverlässige und langfristig leistungsfähige Systeme. Dabei setzen wir auf hochwertige Komponenten, präzise Umsetzung und klare Projektstrukturen.

Was uns auszeichnet, ist unser ganzheitlicher Ansatz: Planung, Lieferung und Installation aus einer Hand. So entstehen effiziente Lösungen, die im täglichen Betrieb zuverlässig funktionieren und langfristige Sicherheit bieten.



AUF EINEN BLICK



Ganzheitlicher Ansatz



Zuverlässige Systeme



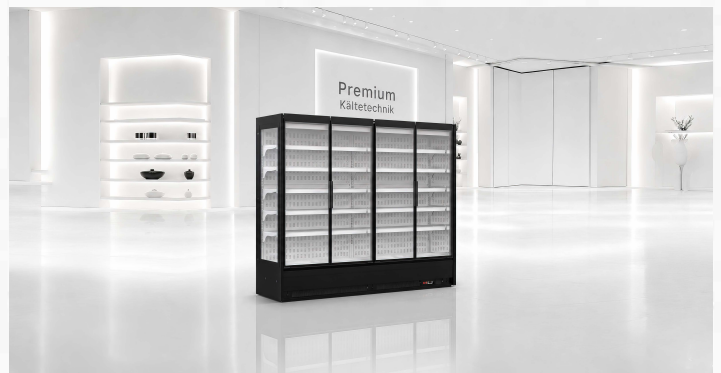
Präzise Projektumsetzung

MISSION & ANSPRUCH



Unsere Mission

Durchdachte und zuverlässige Kälteinfrastruktur für Unternehmen im Lebensmittelbereich bereitzustellen und Projekte präzise, termingerecht und aus einer Hand umzusetzen.



Unser Anspruch

Wir liefern nicht nur Produkte, sondern professionelle Gesamtlösungen – mit klarer Planung, hochwertigen Komponenten und Systemen, die im täglichen Betrieb langfristig funktionieren.



UNSERE WERTE



Qualität



Effizienz



Betriebssicherheit

UNSERE PRODUKTKATEGORIEN

Ein fokussiertes Sortiment für professionelle Anwendungen
in Handel, Gastronomie und Lebensmittelproduktion.



KÜHLTHEKEN

12 Modelle



VERTIKALE KÜHLREGALE

7 Modelle



HALBHOHE KÜHLREGALE

5 Modelle



VERTIKALE TIEFKÜHLMÖBEL

4 Modelle



BACKWAREN- KÜHLMÖBEL

3 Modelle



STECKERFERTIGE KÜHLMÖBEL

18 Modelle



LEISTUNGEN & PROJEKTABLAUF

Von der ersten Beratung bis zur Inbetriebnahme begleiten wir Projekte mit technischer Präzision, klarer Struktur und einem hohen Anspruch an Qualität.



1. Beratung & Analyse

Wir nehmen uns Zeit für Ihre Anforderungen und analysieren die Gegebenheiten vor Ort – für passgenaue Lösungen.



2. Planung & Konzept

Wir entwickeln ein individuelles Konzept mit technischer Planung, Layout und allen relevanten Details für Ihr Projekt.



3. Produktauswahl & Angebot

Wir wählen die optimalen Komponenten aus und erstellen ein transparentes, detailliertes Angebot.



4. Lieferung

Pünktlich und zuverlässig liefern wir alle Komponenten sicher verpackt und termingerecht an den gewünschten Ort.



5. Montage & Installation

Unser erfahrenes Montageteam installiert fachgerecht und effizient – mit höchsten Ansprüchen an Qualität und Sauberkeit.



6. Inbetriebnahme

Wir prüfen alle Funktionen, nehmen das System in Betrieb und sorgen für eine reibungslose Übergabe inklusive Einweisung.



BRANCHEN, FÜR DIE WIR ARBEITEN

Unsere Lösungen sind für Unternehmen entwickelt,
bei denen Frische, Temperaturstabilität und
zuverlässige Technik entscheidend sind.



Supermärkte & LEH

Effiziente Kühlung für maximale
Warenqualität und reibungslose
Abläufe im täglichen Betrieb.



Gastronomie & HoReCa

Zuverlässige Kühltechnik für
höchste Ansprüche in Küche,
Service und Gastronomie.



Lebensmittelproduktion

Prozesssichere Lösungen für
hygienische Produktionsumgebungen
und konstante Temperaturführung.



Bäckereien & Konditoreien

Optimale Präsentation und Lagerung
von Backwaren und Feingebäck –
mit Stil und Frische.



Lager & Logistik

Skalierbare Kühllösungen für sichere
Lagerhaltung und effiziente
Lieferketten.



Projektentwickler & Investoren

Wertsteigernde Kältelösungen mit
Planungssicherheit, Effizienz
und langfristiger Perspektive.



INSTALLATIONEN & REFERENZEN

Unsere Installationen zeigen, wie durchdachte Kältelösungen in der Praxis umgesetzt werden. Sie stehen für präzise Umsetzung, hochwertige Systeme und zuverlässige Ergebnisse im täglichen Betrieb.



IM EINSATZ



Verkaufsflächen



Frischebereiche



Tiefkühlzonen

WARUM SCHNEIDER KÜHLTECHNIK



Ganzheitlicher Ansatz

Wir betrachten Ihr gesamtes Projekt und bieten individuelle Lösungen aus einer Hand.



Zuverlässige Systeme

Hochwertige Komponenten und durchdachte Technik für maximale Performance.



Präzise Umsetzung

Effiziente Planung und präzise Realisierung für optimale Ergebnisse.



Langfristige Betriebssicherheit

Nachhaltige Lösungen für einen sicheren, wirtschaftlichen und störungsfreien Betrieb.



**Kontaktieren Sie uns für eine individuelle Beratung
oder ein persönliches Angebot.**



E-Mail: office@schneiderkühltechnik.de



Web: www.schneiderkühltechnik.de



Standort: Dortmund, Deutschland



Premium-Kältelösungen für Gewerbe und Industrie.